

Popis:

AAG poklapy s novým Al profilem vynikají moderním vzhledem a výbornými termoizolačními parametry. AAG poklapy splňují nejvyšší požadavky na stavební výplně s nehořlavou výplně s reakcí na oheň celého poklopu A1 dle ČSN EN 13 501-1. AAG poklapy slouží k dennímu větrání a výlezu na střechu.

Přednosti:

- Výplň světlíku s reakcí na oheň A1 dle ČSN EN 13 501-1
 - horní a spodní vrstva Al plech tl. 1 mm
 - vnitřní vrstva nehořlavá tepelná izolace CONLIT tl. 40 mm.
- Rám světlíku s reakcí na oheň A1 dle ČSN EN 13 501-1 z eloxovaného hliníku s přerušeným tepelným mostem pro vysokou tuhost, ochranu při požáru a výborné termoizolační vlastnosti.
- Rám světlíku také v matném odstínu RAL 7021 antracit.
- Manžeta světlíku s reakcí na oheň A1 dle ČSN EN 13 501-1, vyrobena z oceli s tepelnou izolací tl. 50 mm.

Technické parametry dle ČSN EN 1873:

Rw = NPD	vzduchová neprůzvučnost
Ut = 0,87 W/m² .K	součinitel prostupu tepla výplně světlíku
Ur = 1,4 W/m² .K	součinitel prostupu tepla světlíku bez manžety
Urc = 1,5 W/m² .K	součinitel prostupu tepla světlíku s manžetou
UL = 3000 (3000 N/m²)	odolnost proti zatížení nahoru
DL = 2500 (2500 N/m²)	odolnost proti zatížení dolů
1B1	odolnost proti kyvadlovému nárazu
Třída AP 4	průvzdušnost
nezatéká	vodotěsnost
Třída A1	reakce na oheň dle ČSN EN 13 501-1

Varianty otvírání:



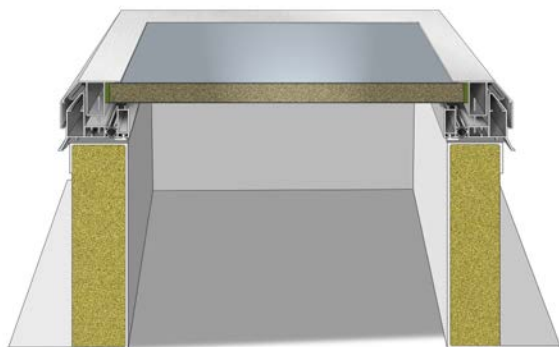
výlez na střechu

Varianty příslušenství:

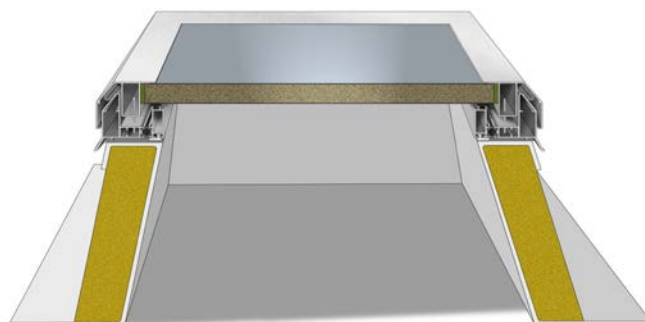


mříže

Provedení na kolmé FeZn manžetě:



Provedení na šikmé FeZn manžetě:



Ilustrační foto:



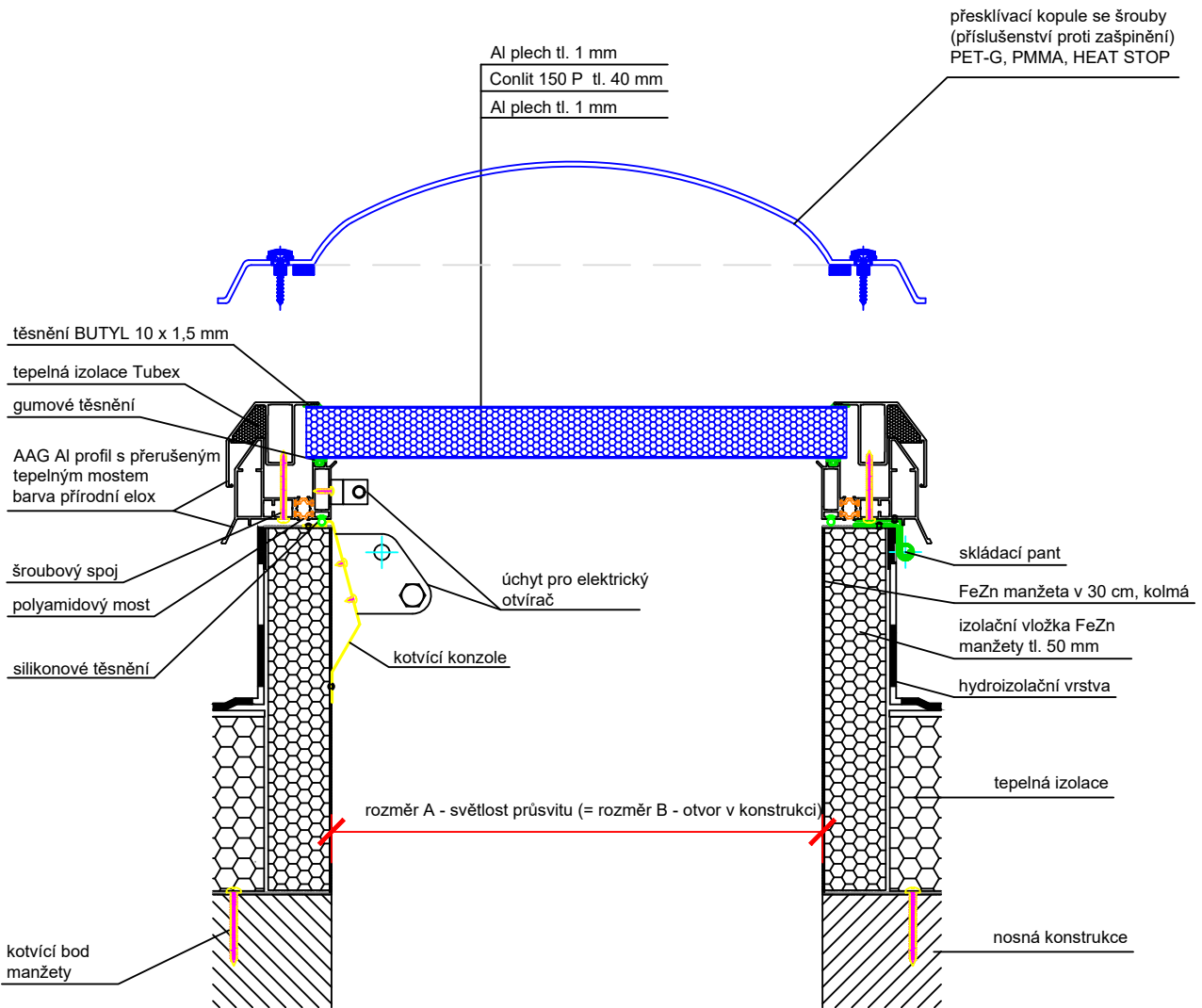
Doporučení výrobce:

O vhodnosti použití daného typu výrobku musí rozhodnout odpovědný projektant.

Verze 01/2020



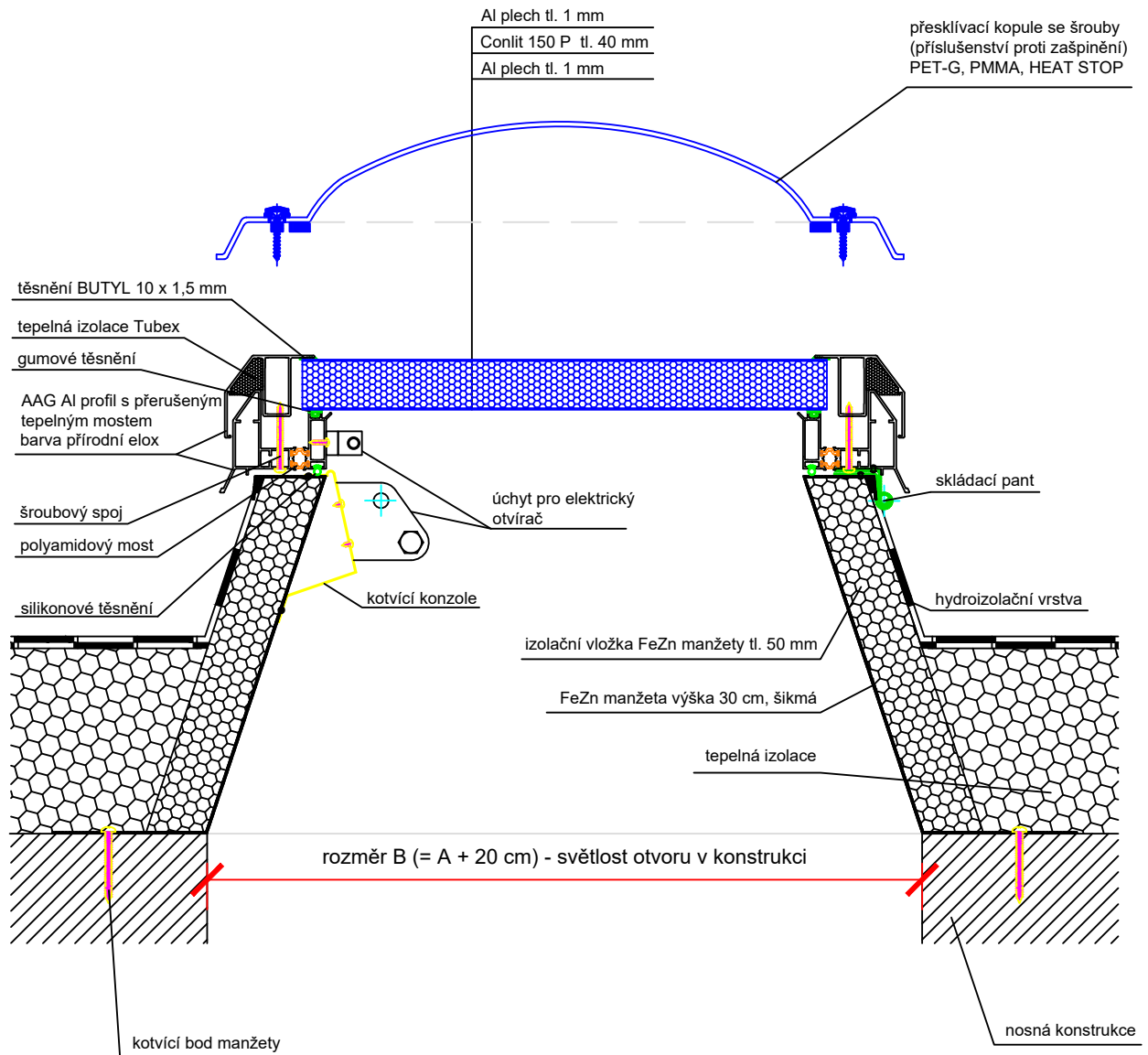
Artus Aluminium Glass



Technický výkres AAG		ARTUS, s.r.o Čechova 1433, 256 01 Benešov IČ: 257 93 985 , DIČ: CZ 257 93 985	
OBSAH VÝKRESU: AAG neprůhledný střešní poklop - požární, neprůhledné požární ploché zasklení, Al - nehořlavá izolace - Al, manžeta FeZn		VYPRACOVAL: Jana Černá	FORMÁT: 1 x A4
DATUM: 2/2019	MĚŘÍTKO: 1 : 5	ČÍSLO VÝKRESU: 16b	



Artus Aluminium Glass

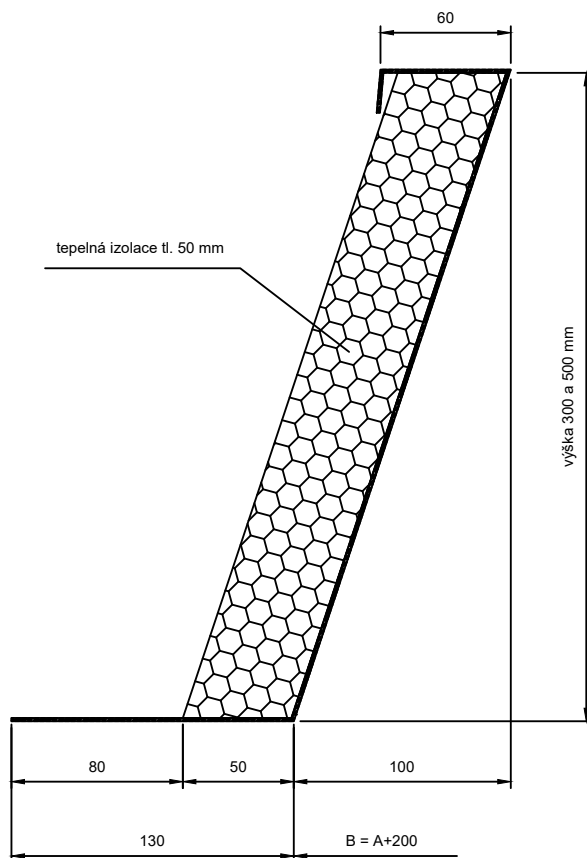


Technický výkres AAG		ARTUS, s.r.o Čechova 1433, 256 01 Benešov IČ: 257 93 985 , DIČ: CZ 257 93 985		
		OBSAH VÝKRESU: AAG neprůhledný střešní poklop - požární, neprůhledné požární ploché zasklení, Al - nehohlavá izolace - Al, manžeta FeZn šikmá	VYPRACOVAL: Jana Černá	FORMÁT: 1 x A4
		DATUM: 2/2019	MĚŘÍTKO: 1 : 5	ČÍSLO VÝKRESU: 15c

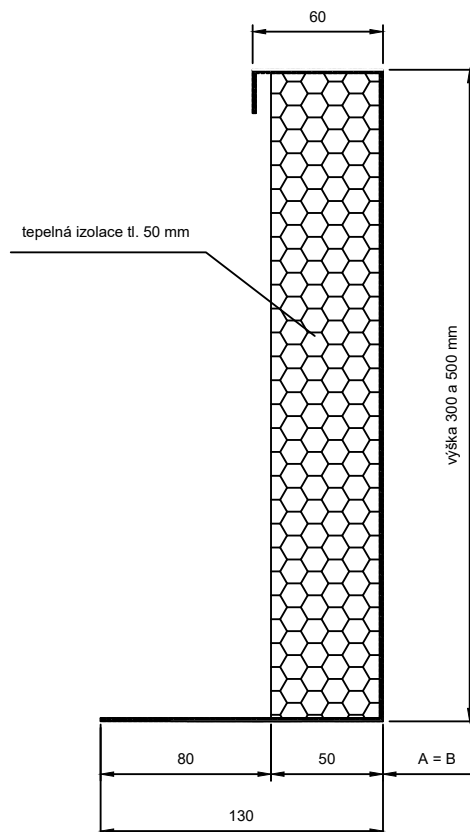


Artus Aluminium Glass

ŠIKMÁ výška 30, 50 cm



KOLMÁ výška 30, 50 cm



rozměr A - světlost průsvitu

rozměr B - světlost otvoru v konstrukci

Technický výkres AAG		<small>ARTUS, s.r.o. Čechovo 1433, 256 01 Benešov IČ/DIČ: 26793988/CZ26793988 roq. v GR K06 Praha, o.s. C, vložka 70841 Divize výroba a obchod, Benešov: tel.: +420 317 728 998, +420 317 728 194, fax: +420 317 728 262 mail: info@svetlikyartus.cz, web: www.svetlikyartus.cz</small>		
		<small>OBSAH VÝKRESU:</small>	<small>VYPRACOVAL:</small>	<small>FORMÁT:</small>
Rozměry AAG manžety z FeZn		Jana Černá	1 x A4	
		<small>DATUM:</small>	<small>MĚŘÍTKO:</small>	<small>ČÍSLO VÝKRESU:</small>
		4/2019	1 : 3	-