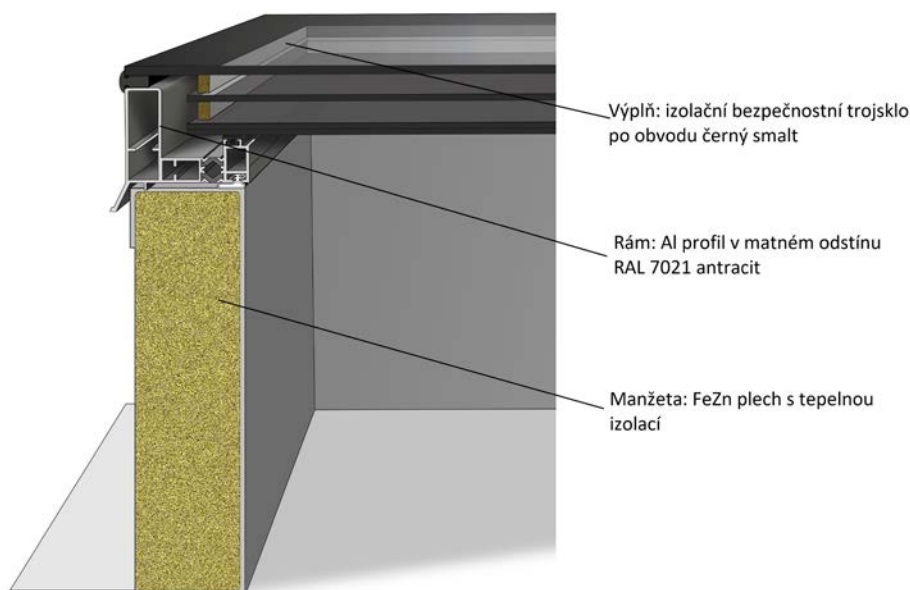


TECHNICKÝ LIST č. AAG/10a

AAG triple glass NO FRAME plochý skleněný světlík



Popis:

Komfortní světlíky AAG triple glass NO FRAME vynikají moderním vzhledem a výbornými termoizolačními parametry. Výhodou je bezkonkurenční design použitím izolačního bezpečnostního trojskla s přesahem, po obvodu s černým smaltem a broušenou hranou. Spodní rám je vyroben z hliníku v matném odstínu RAL 7021 antracit. AAG světlíky splňují nejvyšší požadavky na stavební výplně. Vnější sklo je kalené, spodní je laminované bezpečnostní (v případě rozbití skla zůstanou střepy na fólii). AAG světlíky slouží k prosvětlení a dennímu větrání. Třída reakce na oheň celého světlíku A1 dle ČSN EN 13 501-1.

Přednosti:

- Výplň světlíku s reakcí na oheň A1 dle ČSN EN 13 501-1
 - 6 mm Planibel Clearlite – 14 mm Argon 90% - 4 mm iplus Top 1.1T on Clearlite pos.3 – 14 mm Argon 90% - 44.2 Stratobel iplus Top 1.1 on Clearlite + Planibel Clearlite pos.5
- Rám světlíku s reakcí na oheň A1 dle ČSN EN 13 501-1 z hliníku v matném odstínu RAL 7021 antracit s přerušným tepelným mostem pro vysokou tuhost, ochranu při požáru a výborné termoizolační vlastnosti.
- Manžeta světlíku s reakcí na oheň A1 dle ČSN EN 13 501-1, vyrobena z oceli s tepelnou izolací tl. 50 mm.

Technické parametry dle ČSN EN 1873:

Rw = 42 dB	vzduchová neprůzvučnost
Ut = 0,6 W/m².K	součinitel prostupu tepla výplně světlíku
Ur = 0,93 W/m².K	součinitel prostupu tepla světlíku bez manžety
Urc = 1,2 W/m².K	součinitel prostupu tepla světlíku s manžetou
UL = 1500 N/m²	odolnost proti zatížení nahoru
DL = 2500 N/m²	odolnost proti zatížení dolů
1B1	odolnost proti kyvadlovému nárazu
τ_{D65} = 73% / g = 0,55	radiační vlastnosti
AP 4	průvzdušnost
nezatéká	vodotěsnost
Třída A1	reakce na oheň dle ČSN EN 13 501-1

Varianty otvírání: Elektrické denní větrání



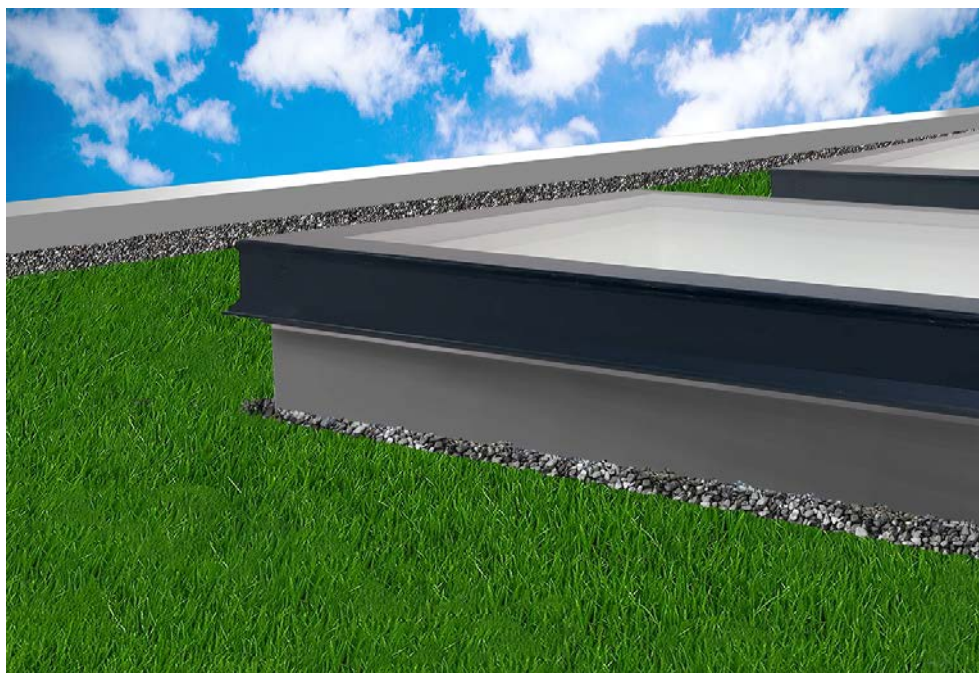
Provedení na kolmé FeZn manžetě:



Provedení na šikmé FeZn manžetě:



Ilustrační foto:

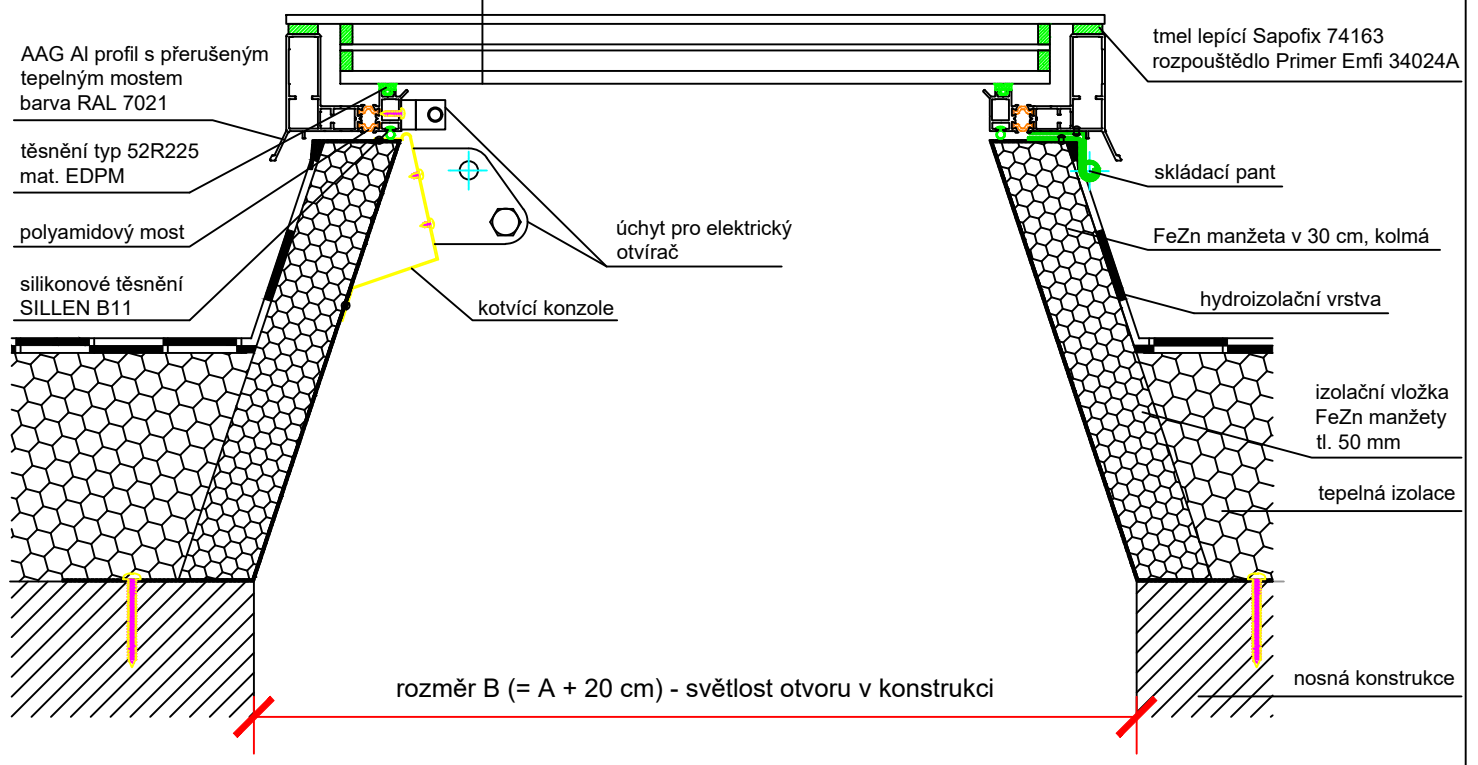


Doporučení výrobce:

O vhodnosti použití daného typu výrobku musí rozhodnout odpovědný projektant.

Verze 05/2020

6 mm Planibel Clearlite
14 mm Argon 90%
4 mm iplus Top 1.1T on Clearlite pos. 3
14 mm Argon 90%
44.2 Stratobel iplus Top 1.1 on Clearlite + Planibel Clearlite pos. 5

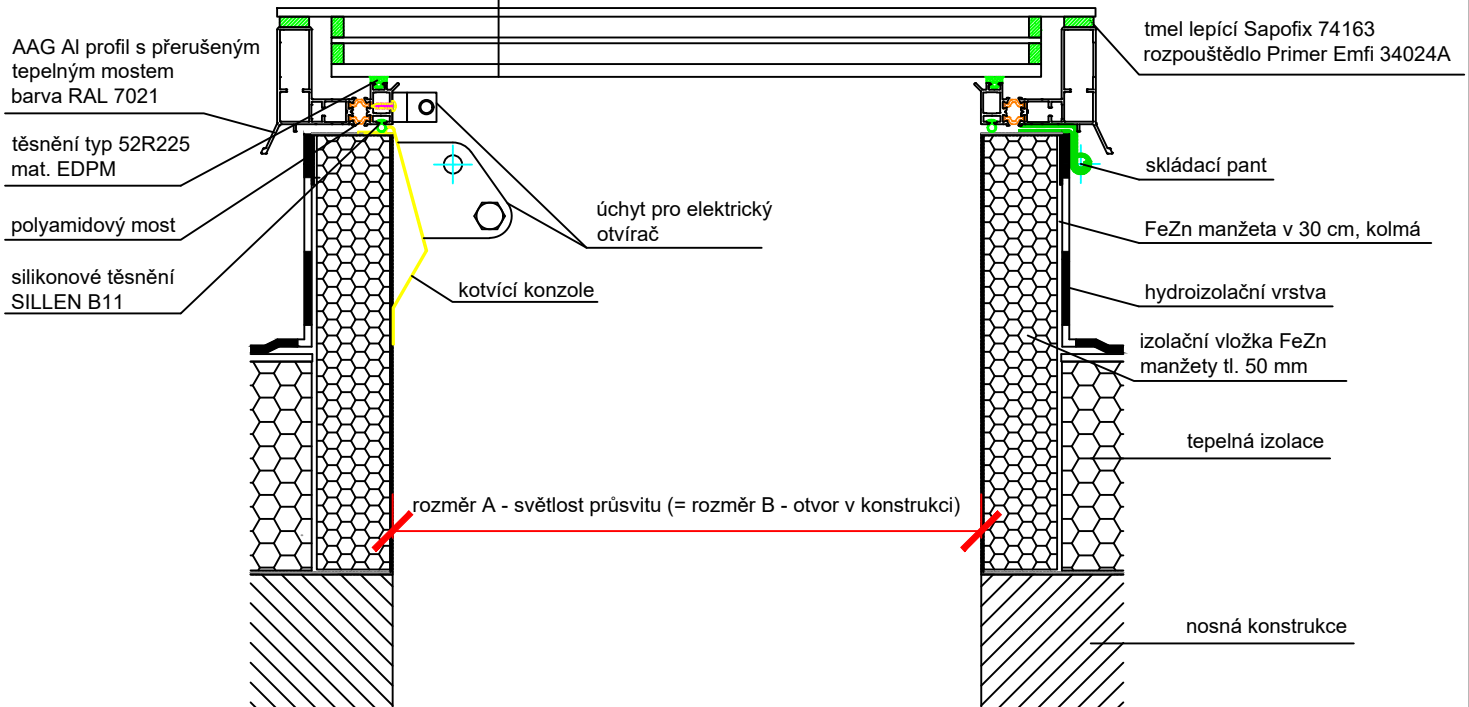


Technický výkres AAG		ARTUS, s.r.o Křížíkova 2413, 256 01 Benešov IČ: 257 93 985 , DIČ: CZ 257 93 985	
OBSAH VÝKRESU: Bodový střešní světlík typ AAG triple glass NO FRAME šikmý ocelový podstavec		VYPRACOVAL: Jana Černá	FORMÁT: 1 x A4
DATUM: 4/2020	MĚŘÍTKO: 1 : 5	ČÍSLO VÝKRESU:	



Artus Aluminium Glass

6 mm Planibel Clearlite
14 mm Argon 90%
4 mm iplus Top 1.1T on Clearlite pos. 3
14 mm Argon 90%
44.2 Stratobel iplus Top 1.1 on Clearlite + Planibel Clearlite pos. 5

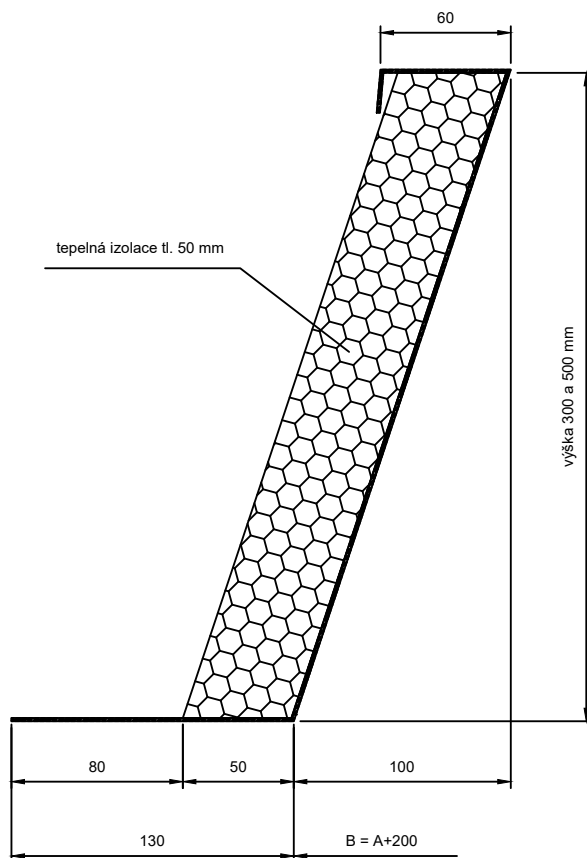


Technický výkres AAG		ARTUS, s.r.o Křížkova 2413, 256 01 Benešov IČ: 257 93 985 , DIČ: CZ 257 93 985	
		VYPRACOVAL: Jana Černá	FORMÁT: 1 x A4
OBSAH VÝKRESU: Bodový střešní světlík typ AAG triple glass NO FRAME svislý ocelový podstavec		DATUM: 3/2019	MĚŘÍTKO: 1 : 5
		ČÍSLO VÝKRESU:	

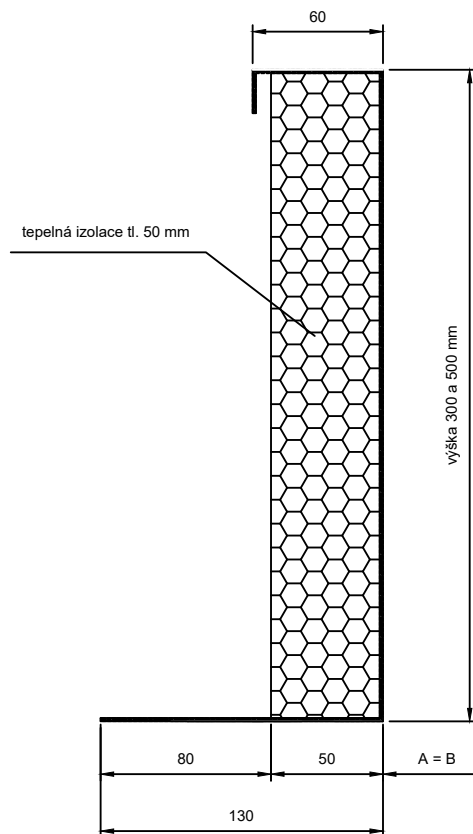


Artus Aluminium Glass

ŠIKMÁ výška 30, 50 cm



KOLMÁ výška 30, 50 cm



rozměr A - světlost průsvitu

rozměr B - světlost otvoru v konstrukci

Technický výkres AAG		<small>ARTUS, s.r.o. Čechovo 1433, 256 01 Benešov IČ/DIČ: 26793886/CZ26793886 roq. v GR K06 Praha, o.s. C, vložka 70841 Divize výroba a obchod, Benešov: tel.: +420 317 728 998, +420 317 728 194, fax: +420 317 728 262 mail: info@svetlikyartus.cz, web: www.svetlikyartus.cz</small>		
		<small>OBSAH VÝKRESU:</small> Rozměry AAG manžety z FeZn	<small>VYPRACOVAL:</small> Jana Černá	<small>FORMÁT:</small> 1 x A4
		<small>DATUM:</small> 4/2019	<small>MĚŘÍTKO:</small> 1 : 3	<small>ČÍSLO VÝKRESU:</small> -